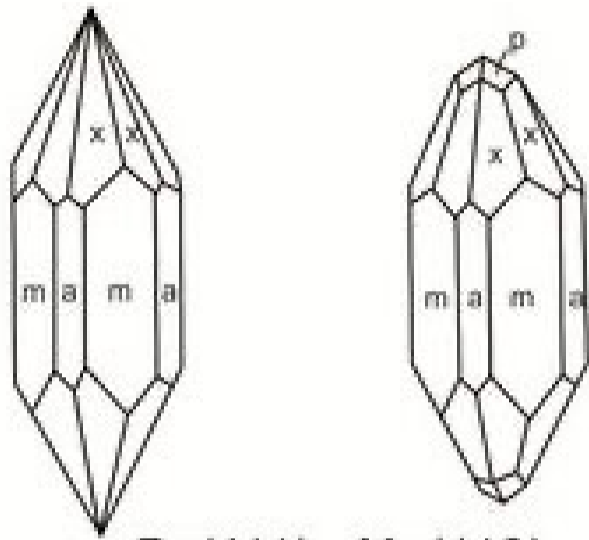




地質

科學的 知識的 生活的

e. 市村毅(1937a)

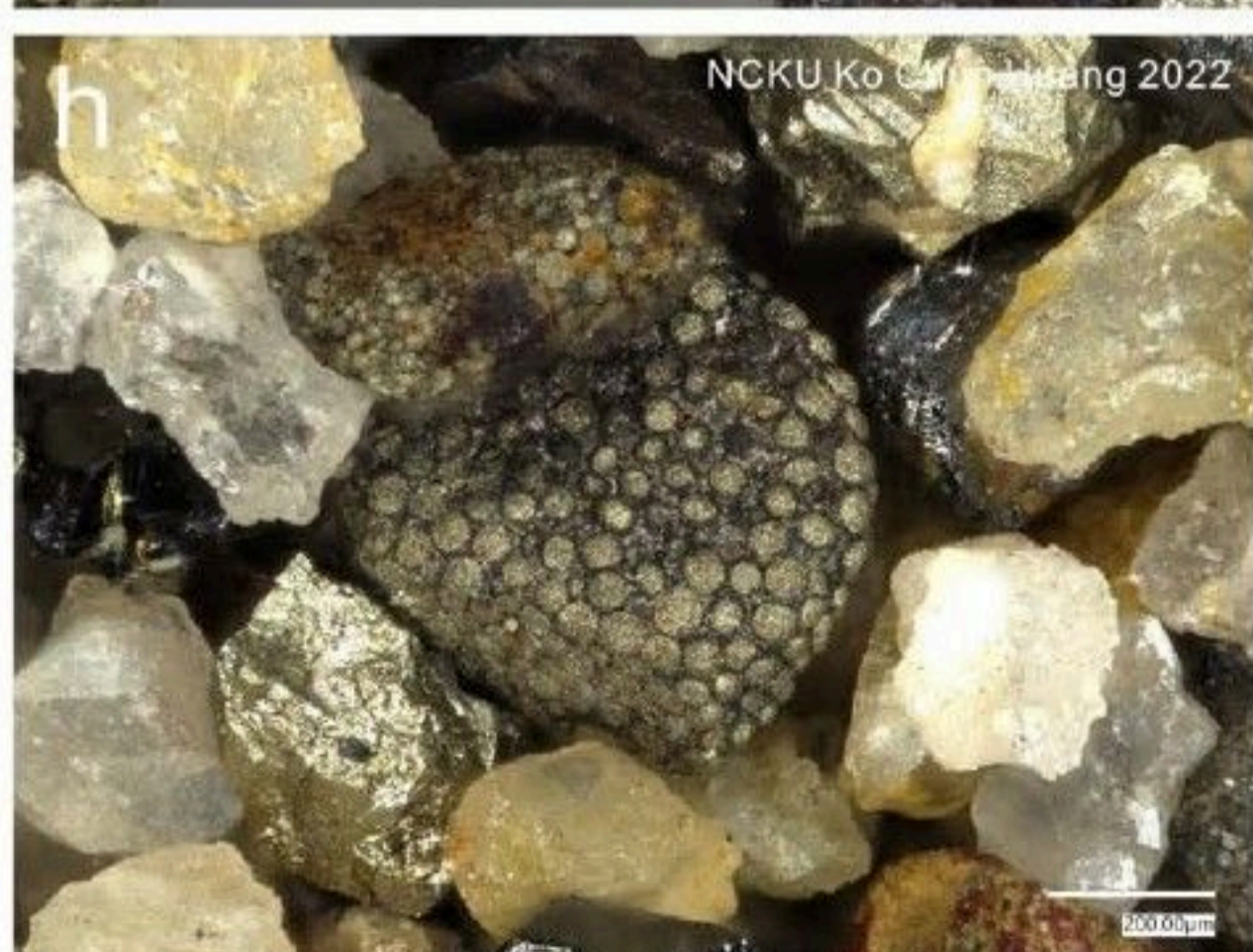
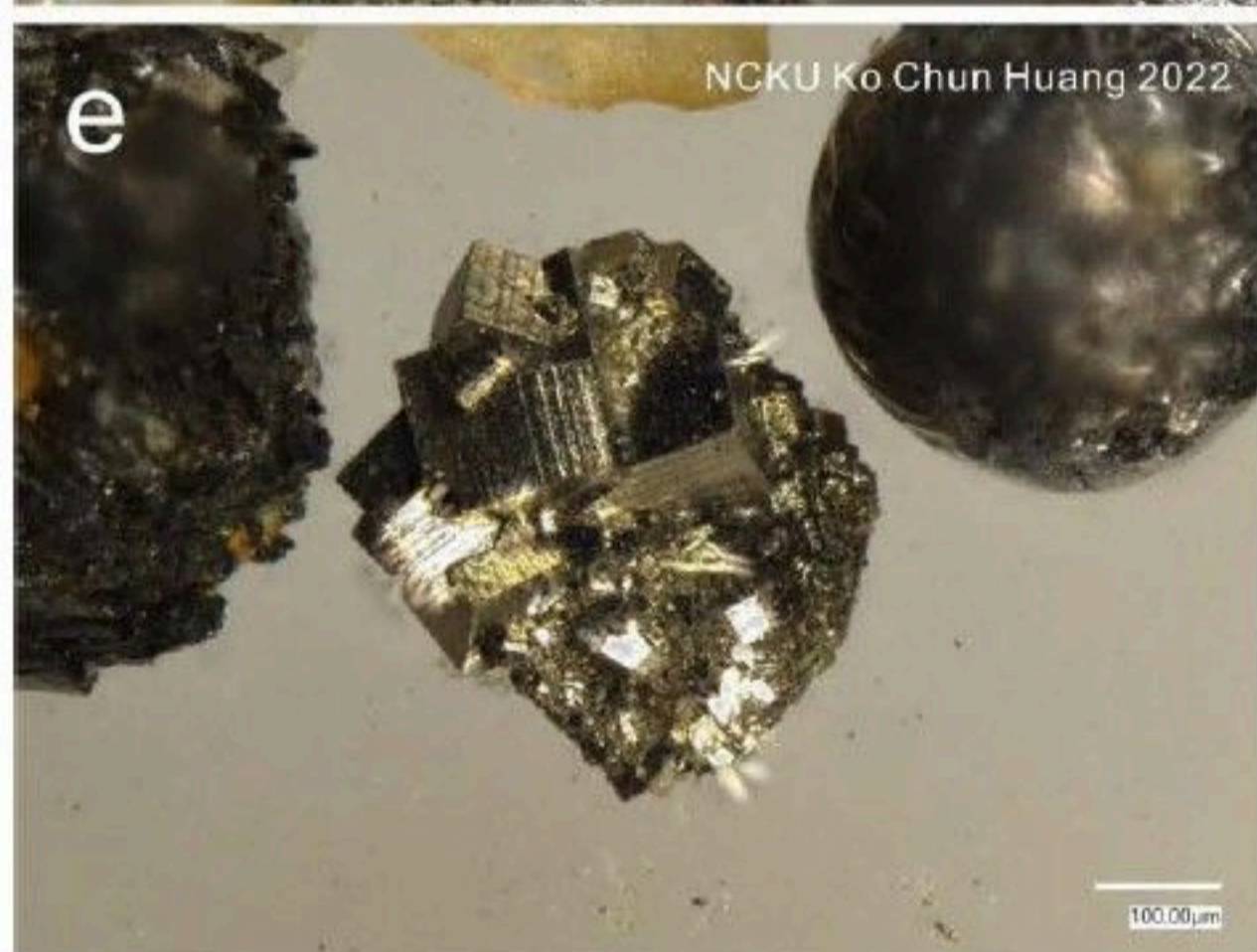
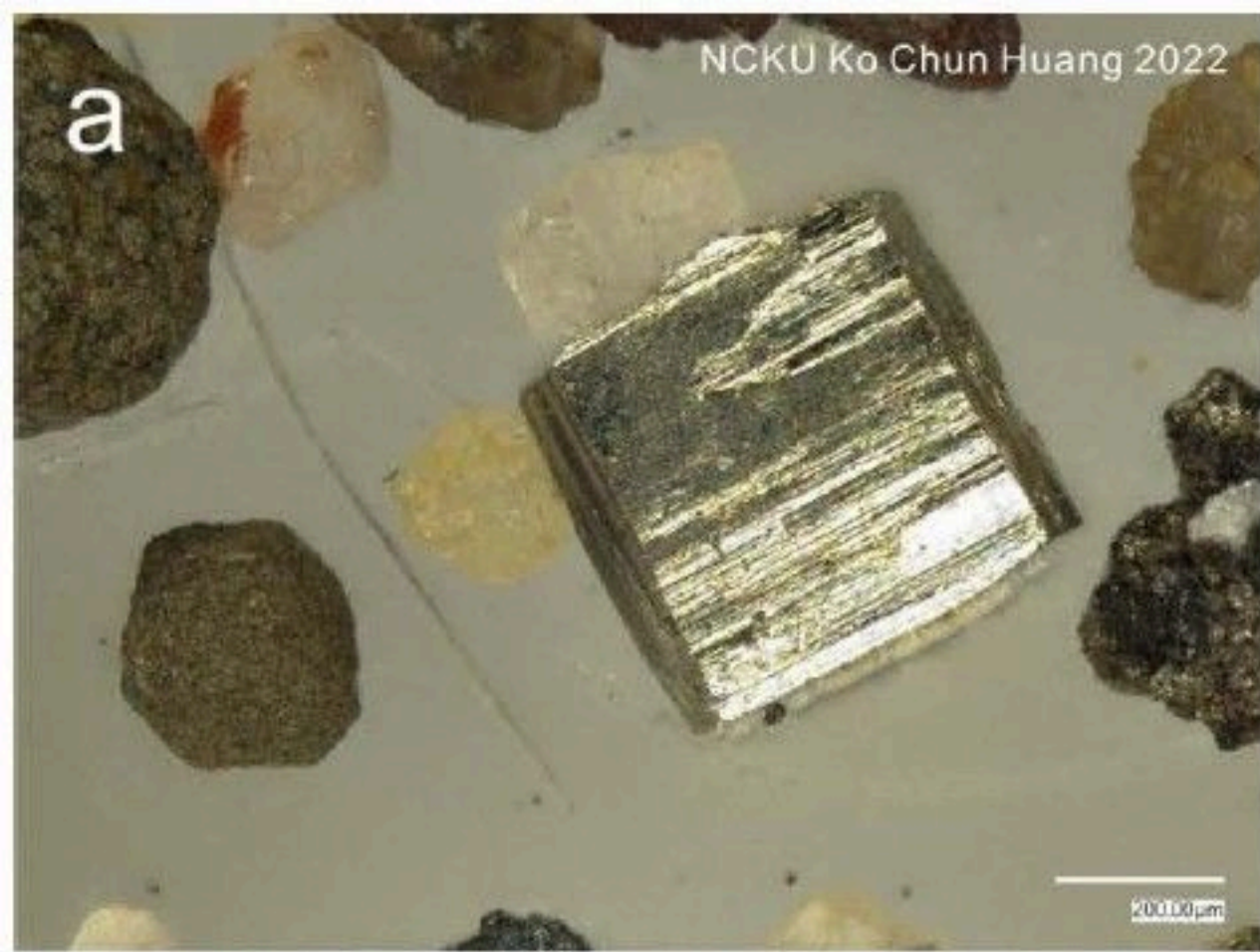


P=(111) M=(110)
A=(100) X=(311)

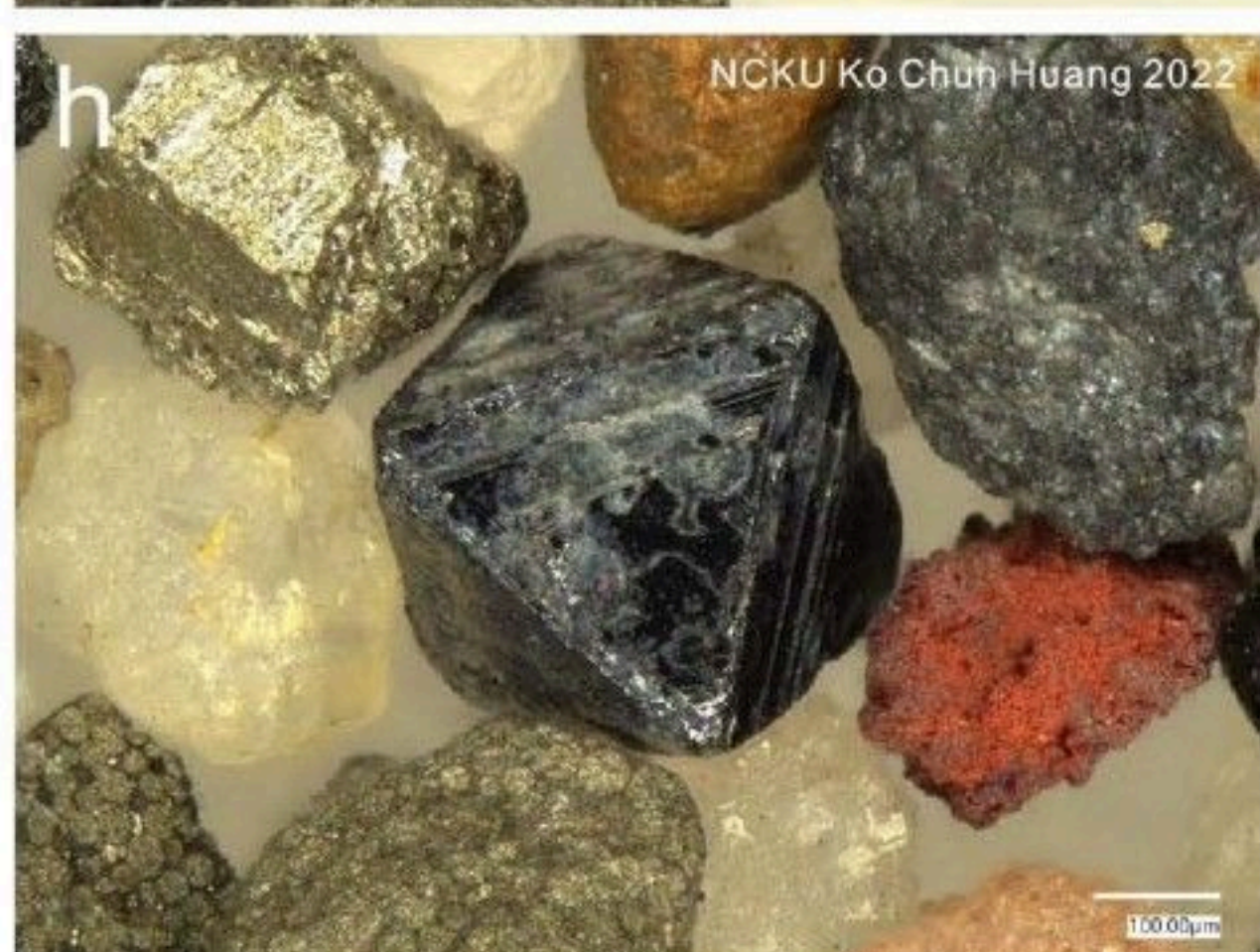


中華民國九十三年三月出版
第二十三卷第一期





基隆河重砂中來自不同環境、多樣的黃鐵礦產狀：(a)立方體、(b)立方八面體、(c)八面體集合體、(d)五角十二面體集合體、(e)立方體集合體、(f)白鐵礦之纖維狀、層狀集合體、(g)侯硐地區重砂獨有的莓狀體、(h)多莓狀體。



基隆河重砂中常見火成岩來源之礦物：(a)桃粉色調鋯石晶體、(b, c)雙錐狀之鋯石晶體、(d)不知名來源之粉紫色調鋯石，一般呈不規則外觀、(e)墨綠色輝石、(f)完整之直輝石晶體、(g)具不明顯晶形之磁鐵礦、(h)八面體外觀之磁鐵礦。



基隆河重砂中其它来自矿山的稀罕重矿物：(a)针铁矿、(b)重晶石、(c)(d)闪锌矿、(e)含银矿物、(f)辰砂。